

Mutina

Azulej by Patricia Urquiola

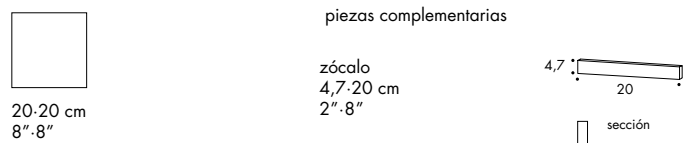


ES

Información general
Consejos de colocación y mantenimiento
Colores
Especificación técnica
Packing

Información general

colección	Azulej
diseño	Patricia Urquiola, 2012
producción	Industrial
material	Gres porcelánico rectificado con impresión digital vitrificada
espesor	10 mm
tamaño nominal	20·20 cm (8"-8")
especificaciones	<ul style="list-style-type: none"> – 3 bases de color: Blanco, Gris, Negro. – 27 patrones gráficos registrados. – Los 27 patrones diferentes se crean para componer una combinación, no se venden individualmente. – Se han seleccionado 9 patrones individuales para cada color de base y ser utilizados individualmente. – Impresión digital. Tecnología que otorga 4 texturas diferentes en la superficie de las piezas.
piezas complementarias	Zócalo
premios	Wallpaper Design Award 2013, Interior Innovation Award 2014
normativa	UNI EN 14411 App G (BIA group) GL



Consejos de colocación y mantenimiento

uso	Pavimento, revestimiento – interior, exterior.
consejos de colocación	Para garantizar una buena armonía de los tonos en la colocación en obra, se recomienda sacar el material simultáneamente de varias cajas.
adhesivo recomendado	Cola para gres porcelánico
junta recomendada	2mm. Utilice cuñas para compensar las diferencias de calibre entre piezas
juntas recomendadas	Lechada de cemento / lechada epoxi.
consejos para la limpieza de fin de obra	<p>LECHADA DE CEMENTO: Ácido tamponado (p. ej. DETERDEK PRO de FILA o similares). Mojar el pavimento con agua, diluir el producto 1:5 con agua y echarlo en el pavimento. Esperar 2-3 minutos y, a continuación, utilizar scotch brite blanco. Posteriormente, enjuagar bien con agua limpia.</p> <p>LECHADA EPOXI: Detergente alcalino (p. ej. FILA CR10 o similares). FILA CR10: aplicarlo puro, esperar 30 minutos y utilizar scotch brite blancoverde.</p> <p>SILICONAS: Solvente para siliconas (p. ej. FILA ZEROSIL o similares). Agitar antes de usar, aplicar el producto puro cubriendo completamente cada residuo de silicona presente. Dejar actuar unos 20 minutos. A continuación intervenir con la espátula presente en la confección para despegar los residuos reblandecidos y recogerlos con paño o papel absorbente.</p> <p>PINTURA: Se quita por lo general con agua. No obstante, si se utilizan pinturas de resina o esmaltes especiales, preguntar mejor al fabricante de la pintura por el solvente más adecuado.</p> <p>HERRUMBRE: Producto como p. Ej. FILA NO RUST. Aplique el producto sobre la mancha, déjelo durante 15 minutos, elimine los residuos y enjuague bien.</p>
limpieza general (instalación de baldosas)	Se recomienda usar detergente neutro diluido en agua. Evite el uso de productos ácidos o alcalinos, ceras y / o impregnantes. Durante la limpieza ordinaria, se recomienda usar artículos extremadamente abrasivos (como estropajos y esponjas de hierro o acero) lo menos posible. Esta recomendación debe cumplirse rigurosamente en el caso de baldosas con un acabado de superficie brillante, ya que son más susceptibles al riesgo de rayones, arañazos y pérdida de brillo, etc. En caso de suciedad intensa o superficies especialmente texturizadas, utilice un producto alcalino detergente y enjuague después del lavado. Para superficies grandes, se recomienda el uso de una máquina fregasuelos. Durante los procedimientos de limpieza diarios, es necesario recordar que ciertos tipos de suciedad (polvo, arena) aumentan el efecto abrasivo del tráfico peatonal. Por lo tanto, le recomendamos que evite este tipo de suciedad, que entra desde el exterior, colocando un felpudo en la entrada.
calibres (medida real)	196,3 mm x 196,3 mm

Colores

BIANCO



Bianco



zócalo:
4,7-20 cm
2"-8"



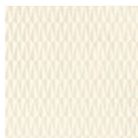
junta:
bianco 50



Gira



Estrela



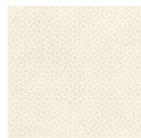
Trama



Prata



Trevo



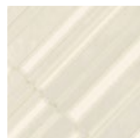
Renda



Flores



Cubo

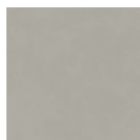


Diagonal



Combination 9/27

GRIGIO



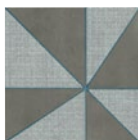
Grigio



zócalo:
4,7-20 cm
2"-8"



junta:
Kerakoll
Lissoni 6



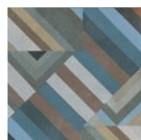
Gira



Estrela



Trama



Prata



Trevo



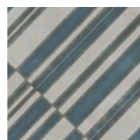
Renda



Flores



Cubo



Diagonal



Combination 9/27

NERO



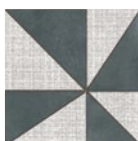
Nero



zócalo:
4,7-20 cm
2"-8"



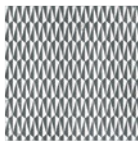
junta:
black 74



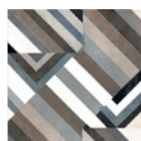
Gira



Estrela



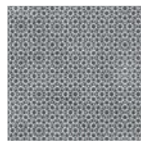
Trama



Prata



Trevo



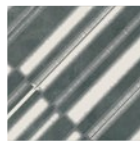
Renda



Flores



Cubo



Diagonal



Combination 9/27

Especificación técnica

STANDARD	FEATURES	VALUE REQUIRED	AZULEJ
ISO 10545/3 ASTM C373	water absorption	< 0,5% < 0,5%	0,04% 0,04%
ISO 10545/4	breaking strength	Sp> 7,5 min 1300	resistant
EN 101	surface hardness (scala mohs)	> 5	6
ISO 10545/9 ASTM C484	resistance to thermal shock	no visible alteration no samples must show visible defects	resistant unaffected
ISO 10545/12 ASTM C1026	frost resistance	no visible alteration unaffected	resistant unaffected
ISO 10545/13 ASTM C650	resistance to chemical attacks	no visible alteration	resistant unaffected
ISO 10545/14	stains resistance	minimum 3	5
DIN 51130-04	slip resistance	medium values 6÷10° R9 10÷19° R10 19÷27° R11 27÷35° R12 > 35° R13	R9
DIN 51097		–	–
DCOF		> 0,42	0,62
B.C.R.		–	0,52
LEED CERTIFICATION 4.1			8,6% Bianco - 15,8% Grigio - 15,8% Nero
ENVIRONMENTAL MANAGEMENT SYSTEM ISO 14001 : 2004			
VOC EMISSION			available upon request
DECLARATION OF CONTENTS			available upon request
SDS			available upon request
EPD			available upon request
BPD3			available upon request
HPD			available upon request

Packing

SIZE	PCS-SQM	PCS-BOX	SQM-BOX	BOX-PAL	KG-BOX	KG-PAL	SQM-PAL
20-20 cm	25	24	0,96	72	20,95	1508,00	69,12
pattern 20-20 cm	25	24	0,96	72	20,95	1508,00	69,12
combination 20-20 cm	25	27	1,08	48	23,45	1126,00	51,84
zócalo 4,7-20 cm	–	10	2,00 ml	–	2,15	–	–